

LEGENDA

Confine comunale

CLASSIFICAZIONE DEGLI INSEDIAMENTI PER TIPOLOGIA

Insedimenti consolidati

- Insedimenti storici di primo impianto fino al 1871
- Insedimenti storici consolidati dal 1872 al 1956

Insedimenti di recente formazione

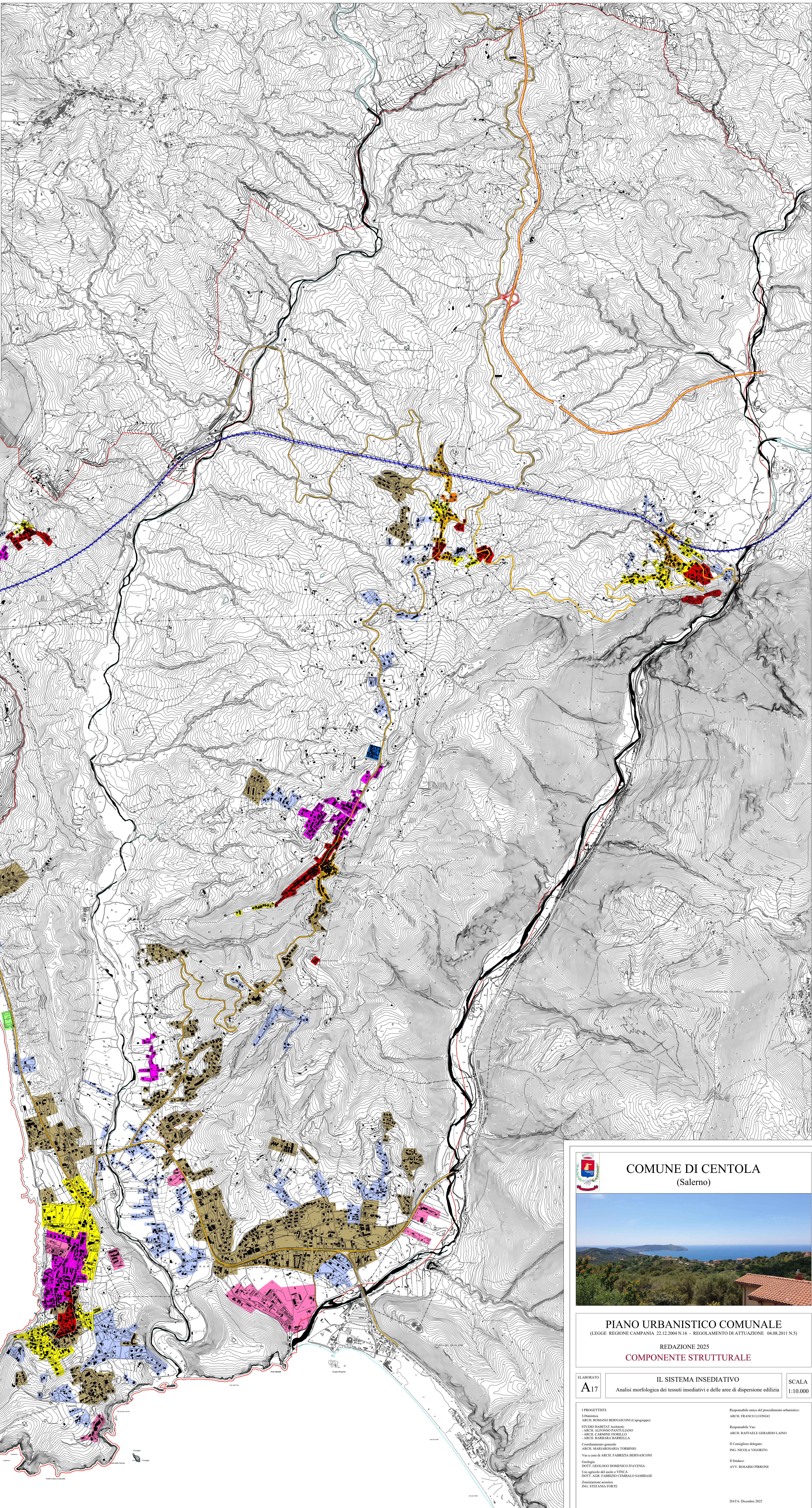
- Insedimenti o parti di insediamenti di recente formazione con impianto compiuto e prevalentemente compatti e/o saturi
- Insedimenti o parti di insediamenti di recente formazione con impianto parzialmente strutturato

Edificato nel contesto extraurbano

- Aggregati prevalentemente di recente formazione
- Edificato lineare lungo la viabilità
- Edificato sparso

Insedimenti specialistici

- Insedimenti turistici
- Impianti sportivi
- Impianti cimiteriali
- Rete idrografica
- Strada provinciale 430
- Infrastruttura per la mobilità
- Ferrovia



COMUNE DI CENTOLA
(Salerno)



PIANO URBANISTICO COMUNALE

(LEGGE REGIONE CAMPANIA 22.12.2004 N.16 - REGOLAMENTO DI ATTUAZIONE 04.08.2011 N.5)

REDAZIONE 2025

COMPONENTE STRUTTURALE

ELABORATO

A17

IL SISTEMA INSEDIATIVO

Analisi morfologica dei tessuti insediativi e delle aree di dispersione edilizia

SCALA

1:10.000

I PROGETTISTI
Urbanistica
ARCH. ROMANO BERNASCONI (Capogruppo)
STUDIO HABITAT ASSOCIATI
- ARCH. ALFONSO SANTILANO
- ARCH. CARMINE FIORELLA
- ARCH. BARBARA FIORELLA
Coordinamento generale
ARCH. MARIAROSARIA TORNISI
Via e oneri di ARCH. FABRIZIO BERNASCONI
Geologia
DOTT. GIUSEPPE DOMENICO D'AVENIA
Una ipotesi di studio a scala 1:5000
DOTT. AGR. FABRIZIO CIBALLO SAMBASILE
Zonizzazione tecnica
ING. STEFANIA FORTE

Responsabile unico del procedimento urbanistico:
ARCH. FRANCO LUONGO

Responsabile Vae
ARCH. RAFFAELI GERARDO LAINO

Il Consigliere delegato
ING. NICOLA VIGORITO

Il Sindaco
AVV. ROSARIO PIRONE

DATA: Dicembre 2025